



IME12-04BPSZW2K

IME

INDUKČNÍ SNÍMAČE

SICK
Sensor Intelligence.



Objednací informace

| Typ | Výrobek č. |
|-----------------|------------|
| IME12-04BPSZW2K | 1040765 |

Další provedení přístroje a příslušenství → www.sick.com/IME

Obrázek je pouze ilustrační



Technická data v detailu

Vlastnosti

| | |
|--|---------------------------|
| Způsob provedení | Metrický konstrukční tvar |
| Konstrukce pouzdra | Krátké provedení |
| Velikost závitů | M12 1 |
| Průměr | Ø 12 mm |
| Snímací vzdálenost S_n | 4 mm |
| Zajištěná spínací vzdálenost S_a | 3,24 mm |
| Montáž do kovu | Lícovaný |
| Spínací frekvence | 2.000 Hz |
| Způsob připojení | Kabel, 3žilový, 2 m |
| Spínací výstup | PNP |
| Funkce výstupu | Spínací kontakt |
| Elektrické provedení | DC 3-vodič |
| Krytí | IP67 ¹⁾ |

¹⁾ Podle normy EN 60529.

Mechanika/elektrika

| | |
|----------------------------|-----------------------|
| Napájecí napětí | 10 V DC ... 30 V DC |
| Zbytkové vlnění | ≤ 10 % |
| Pokles napětí | ≤ 2 V ¹⁾ |
| Příkon | ≤ 10 mA ²⁾ |
| Zpoždění po zapnutí | ≤ 100 ms |
| Hystereze | 5 % ... 15 % |

¹⁾ Při I_a max.

²⁾ Bez zatížení.

³⁾ Konstantní U_b a T_a .

⁴⁾ Sr.

| | |
|--|-----------------------------------|
| Reprodukovatelnost | ≤ 2 % ^{3) 4)} |
| Teplotní drift (od S_r) | ± 10 % |
| EMC | Podle normy EN 60947-5-2 |
| Trvalý proud I_a | ≤ 200 mA |
| Materiál kabelu | PVC |
| Ochrana proti zkratu | ✓ |
| Ochrana proti přepólování | ✓ |
| Potlačení spínacího impulsu | ✓ |
| Odolnost vůči rázům / vibracím | 30 g, 11 ms/10 Hz ... 55 Hz, 1 mm |
| Teplota okolí provoz | -25 °C ... +75 °C |
| Materiál pouzdra | Kov, Mosaz, poniklovaná |
| Materiál, aktivní plocha | Umělá hmota, Umělá hmota |
| Délka pouzdra | 44 mm |
| Použitelná délka závitů | 29 mm |
| Max. utahovací moment | ≤ 12 Nm |
| UL-File č. | NRKH.E181493 |

1) Při I_a max.

2) Bez zatížení.

3) Konstantní U_b a T_a.

4) S_r.

Redukční faktory

| | |
|----------------------------|--|
| Upozornění | Hodnoty se rozumí jako orientační, mohou se měnit. |
| Ocel St37 (Fe) | 1 |
| Nerezová ocel (V2A) | Cca 0,8 |
| Hliník (Al) | Cca 0,45 |
| Měď (Cu) | Cca 0,4 |
| Mosaz (Ms) | Cca 0,4 |

Montážní pokyn

| | |
|-----------------|---|
| Poznámka | Příslušná grafika, viz „Montážní pokyn“ |
| B | 24 mm |
| C | 12 mm |
| D | 12 mm |
| F | 32 mm |

Klasifikace

| | |
|---------------------|----------|
| ECl@ss 5.0 | 27270101 |
| ECl@ss 5.1.4 | 27270101 |
| ECl@ss 6.0 | 27270101 |
| ECl@ss 6.2 | 27270101 |
| ECl@ss 7.0 | 27270101 |
| ECl@ss 8.0 | 27270101 |
| ECl@ss 8.1 | 27270101 |

| | |
|-----------------------|----------|
| ECI@ss 9.0 | 27270101 |
| ETIM 5.0 | EC002714 |
| ETIM 6.0 | EC002714 |
| UNSPSC 16.0901 | 39122230 |

Montážní pokyn

Zapuštěná montáž

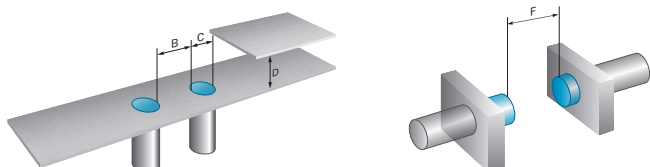
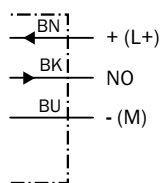


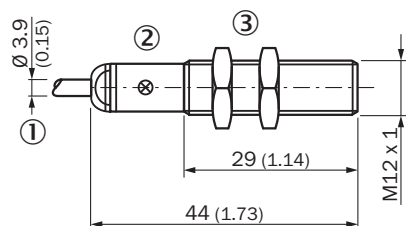
Schéma zapojení

Cd-001



Výkres (Rozměry v mm)





IME12 krátké provedení, kabel a kabel se zástrčkou, zapuštěný



- ① Připojení
- ② LED kontrolka
- ③ Upevňovací matice (2x); vel. 17, kov

Doporučené příslušenství

Další provedení přístroje a příslušenství → www.sick.com/IME

| | Stručný popis | Typ | Výrobek č. |
|---|---|-------------|------------|
| Univerzální upínací systémy | | | |
|  | Univerzální upínací držák pro montážní tyče s průměrem 12 mm, Zinkový tlakový odlitek, Bez montážní desky a šroubů | BEF-KHS-KH3 | 5322626 |
| Montážní držáky a desky | | | |
|  | Montážní deska pro senzory M12, Ocel, pozinkovaná, Bez upevňovacího materiálu | BEF-WG-M12 | 5321869 |
|  | Montážní držák pro senzory M12, Ocel, pozinkovaná, Bez upevňovacího materiálu | BEF-WN-M12 | 5308447 |
| Upínací a vyrovnávací držáky | | | |
|  | Upínací blok pro kruhové senzory M12 bez pevného dorazu, Plastic (PA12), glass-fiber reinforced, Vč. upevňovacího materiálu | BEF-KH-M12 | 2051479 |
| | Upínací blok pro kruhové senzory M12 s pevným dorazem, Plastic (PA12), glass-fiber reinforced, Vč. upevňovacího materiálu | BEF-KHF-M12 | 2051480 |

STRUČNÝ PROFIL SPOLEČNOSTI SICK

Společnost SICK se řadí mezi přední výrobce inteligentních senzorů a sensorových řešení pro průmyslové využití. Jedinečné spektrum výrobků a služeb vytváří optimální základ pro bezpečné a efektivní řízení procesů, ochranu osob před úrazem a zamezení ekologickým škodám.

Získali jsme rozsáhlé zkušenosti v různých odvětvích a známe Vaše procesy a požadavky. Díky inteligentním senzorům jsme tak schopni nabídnout našim zákazníkům právě to, co potřebují. V aplikačních centrech v Evropě, Asii a Severní Americe jsou systémová řešení testována a optimalizována v souladu s požadavky zákazníků. To vše z nás dělá spolehlivého dodavatele a partnera v oblasti vývoje.

Naši nabídku doplňují rozsáhlé služby: SICK LifeTime Services poskytují podporu během celého cyklu životnosti stroje a zajišťují bezpečnost a produktivitu.

To je podstatou „Sensor Intelligence“.

JSME VÁM NABLÍZKU KDEKOLIV NA SVĚTĚ:

Kontaktní osoba a další pobočky → www.sick.com